



ZF Sistemas de Direção

Direções Hidráulicas

8053

catálogo de peças parts list catálogo de peças parts list ca

LISTA DE APLICAÇÕES / APPLICATION LIST

CÓDIGO DO MODELO ZF / ZF MODEL CODE	MONTADORA		APLICAÇÃO / APPLICATION
	ORIGINAL EQUIPMENT		
DIREÇÃO HIDRÁULICA / POWER STEERING			
8053 955 900		GM a12/84	A10 / C10 / D10 / Veraneio
8053 955 902	8053 955 909 / 8053 955 913	GM	Opala / Caravan 4 cil.
8053 955 905	8053 955 908 / 8053 955 912	GM	Opala / Caravan 6 cil.
8053 955 905		Puma	GTB
8053 955 906	8053 955 921	Ford a06/89	F 1000 / 2000 / 4000
8053 955 910		GM a12/90	A10 / C10 / D10 / D20 / Veraneio
8053 955 917	8053 955 927	GM	Bonanza
8053 955 919		GM p01/91	Opala 4/6 cil. (Servotronic)
8053 955 926	8053 955 939	Toyota	Bandeirante
8053 955 928		Ford p01/92	F 4000
8053 955 929		GM p01/91	Bonanza (Servotronic)
8053 955 930		GM p01/91	A10 / C10 / D10 / D20 (Servotronic)
8053 955 931		Ford	F 1000
8053 955 941	8053 955 944	JPX	JPX / Pickup
8053 955 949		Troller	
8053 955 951		Matra	

a = até/*up to*
p = a partir/*as from*

DIREÇÃO HIDRÁULICA ZF / ZF POWER STEERING 8053

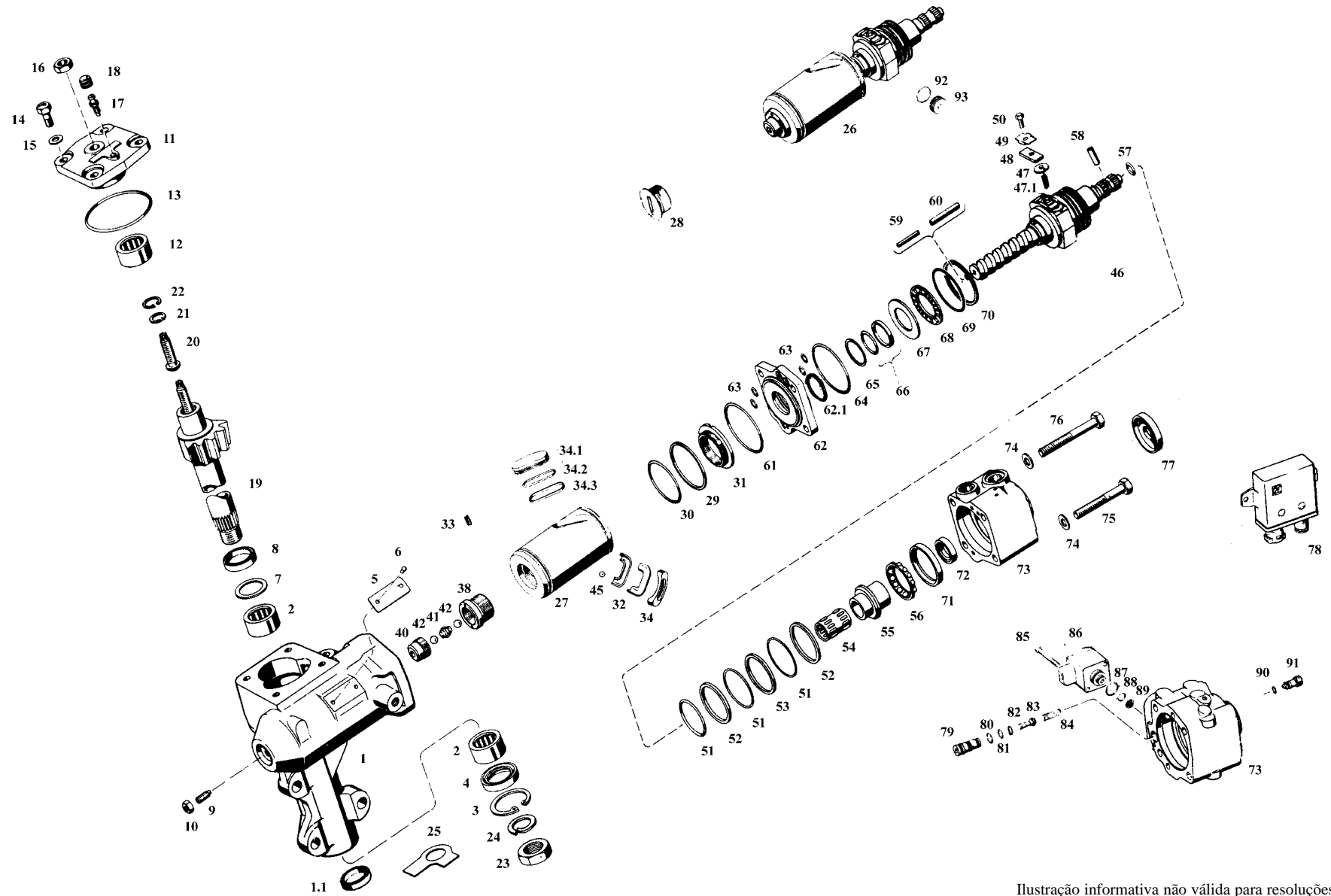


Ilustração informativa não válida para resoluções técnicas
Informative Illustration

DIREÇÃO HIDRÁULICA ZF ZF POWER STEERING 8053				OPCIONAL/OPTION	NOTA NOTE	TODOS MODELOS ALL MODELS	QUANTIDADE POR MODELO / QUANTITY PER MODEL																			
FIG FIG	NÚMERO NUMBER	DESCRIÇÃO	DESCRIPTION				8053	955	900	902	905	906	908	909	910	912	913	919	921	927	928	929	930	931	939	944
1	8053 001 141	Carcaça	Housing				1																			
1	0081 301 012	Carcaça	Housing					1																		
1	0081 301 131	Carcaça	Housing										1	1												
1	0081 301 053	Carcaça	Housing						1							1		1								
1	0081 301 069	Carcaça	Housing							1	1													1		
1	0081 301 105	Carcaça	Housing									1					1									
1	0081 301 155	Carcaça	Housing																							
1	0081 301 179	Carcaça	Housing												1											
1	0081 301 183	Carcaça	Housing																1	1						
1	0081 301 130	Carcaça	Housing																		1					1
1	0081 301 369	Carcaça	Housing																							
1.1	8052 034 116	Anel amortecedor	Teflon bush		1/2		1	1	1		1	1	1	1	1									1	1	
2	0635 900 033	Bucha de agulhas	Needle sleeve				2	2	2		2	2	2	2	2											
2	0735 298 108	Bucha de agulhas	Needle sleeve																							
3	0630 502 022	Anel de segurança 40x1,75	Retaining ring				1	1	1	2	1	1	1	1	1	2	2	2	2	2	2	2	2	2	2	2
3	0630 502 024	Anel de segurança 45x1,75	Retaining ring																							
4	0770 198 036	Retentor	Seal				1	1	1		1	1	1	1	1	1	1	1	1	1	1	1	1	1	1	1
4	0770 198 042	Retentor	Seal																							
5	0081 340 456	Placa de identificação	Type plate				1	1	1	1	1	1	1	1	1	1	1	1	1	1	1	1	1	1	1	1
5	0081 340 454	Placa de identificação	Type plate						1							1						1	1	1	1	1
5	0081 340 455	Placa de identificação	Type plate															1								
5	0081 340 584	Placa de identificação	Type plate																							1
6	0631 311 501	Rebite	Grooved pin			2																				
7	8052 032 106	Arruela de encosto	Washer shim				1	1	1	1	1	1	1	1	1											
7	0770 032 897	Arruela de encosto	Washer shim									1	1	1	1	1	1	1	1	1	1	1	1	1	1	1
8	8052 033 106	Retentor	Seal				1	1	1		1	1	1	1	1											
8	0770 026 059	Retentor	Seal																							
9	0501 099 473	Pino roscado M6x30	Threaded bolt						1	1	1	1	1	1	1	1	1	1	1	1	1	1	1	1	1	1
10	0637 011 515	Porca para vedação M6	Sealing nut						1	1	1	1	1	1	1	1	1	1	1	1	1	1	1	1	1	1
11	0081 302 043	Tampa	Cover				1	1	1	1	1	1	1	1	1	1	1	1	1	1	1	1	1	1	1	1
11	0081 302 045	Tampa	Cover																							
12	0635 900 033	Bucha de agulhas	Needle sleeve			1																				1
13	0634 306 290	Anel-O 72x2,5	O-Ring			1																				
14	0636 015 086	Paraf. sext.M8x22-DIN 933	Hexagon screw			4																				
15	7868 032 133	Arruela	Washer			4																				
16	0770 020 014	Porca com aba M10	Sealing nut			1																				
17	7470 030 134	Sangrador	Breather			1																				
18	7470 040 159	Capa de proteção	Protection cap			1																				
19	8052 205 152	Conjunto eixo setor	Sector shaft				1																			
19	0090 298 066	Conjunto eixo setor	Sector shaft					1																1		

DIREÇÃO HIDRÁULICA ZF ZF POWER STEERING 8053				OPCIONAL/OPTION	NOTA NOTE	TODOS MODELOS ALL MODELS	QUANTIDADE POR MODELO / QUANTITY PER MODEL																			
FIG FIG	NÚMERO NUMBER	DESCRIÇÃO	DESCRIPTION				8053	955	900	902	905	906	908	909	910	912	913	919	921	927	928	929	930	931	939	944
19	0090 298 116	Conjunto eixo setor	Sector shaft						1			1				1		1							1	
19	0090 098 142	Conjunto eixo setor	Sector shaft									1					1		1	1		1				1
19	0090 098 167	Conjunto eixo setor	Sector shaft									1	1	1	1											
19	0090 098 223	Conjunto eixo setor	Sector shaft																			1				
20	8052 030 118	Parafuso de ajuste	Adjusting screw			1																				
21	0770 032 860	Arruela de ajuste 2,150 mm	Shim	x		1																				
21	0770 032 861	Arruela de ajuste 2,175 mm	Shim	x		1																				
21	0770 032 862	Arruela de ajuste 2,200 mm	Shim	x		1																				
21	0770 032 863	Arruela de ajuste 2,225 mm	Shim	x		1																				
21	0770 032 864	Arruela de ajuste 2,250 mm	Shim	x		1																				
21	0770 032 865	Arruela de ajuste 2,275 mm	Shim	x		1																				
21	0770 032 866	Arruela de ajuste 2,300 mm	Shim	x		1																				
21	0770 032 867	Arruela de ajuste 2,325 mm	Shim	x		1																				
21	0770 032 868	Arruela de ajuste 2,350 mm	Shim	x		1																				
21	0770 032 869	Arruela de ajuste 2,375 mm	Shim	x		1																				
21	0770 032 870	Arruela de ajuste 2,400 mm	Shim	x		1																				
21	0770 032 871	Arruela de ajuste 2,425 mm	Shim	x		1																				
21	0770 032 872	Arruela de ajuste 2,450 mm	Shim	x		1																				
22	0770 069 511	Anel de segurança	Retaining ring			1																				
23	0637 009 130	Porca sextavada M22x1,5	Hexagon nut				1	1	1		1	1				1	1	1	1	1	1	1	1	1	1	1
23	0637 009 091	Porca sextavada M26x1,5	Hexagon nut																							
24	0630 301 062	Arruela de pressão B22	Spring washer				1	1	1		1	1				1	1	1	1	1	1	1	1	1	1	1
24	0501 099 517	Arruela de pressão B27	Spring washer									1					1		1	1	1	1	1	1	1	1
25	0630 603 026	Chapa trava	Locking plate						1							1		1							1	1
26	0090 098 115	Conj. sem fim completo	Compl. worm				1	1				1	1													
26	0090 098 116	Conj. sem fim completo	Compl. worm					1																		
26	0090 098 144	Conj. sem fim completo	Compl. worm						1		1														1	
26	0090 098 188	Conj. sem fim completo	Compl. worm							1						1										
26	8053 898 002	Conj. sem fim completo	Compl. worm		3									1												
26	0090 098 204	Conj. sem fim completo	Compl. worm												1											
26	0090 098 183	Conj. sem fim completo	Compl. worm														1									
26	8053 198 402	Conj. sem fim completo	Compl. worm															1								
26	8053 898 003	Conj. sem fim completo	Compl. worm		3														1							
26	8053 898 004	Conj. sem fim completo	Compl. worm		3															1						
26	0090 098 221	Conj. sem fim completo	Compl. worm																		1					
26	8053 898 005	Conj. sem fim completo	Compl. worm		3																	1				
26	8053 898 006	Conj. sem fim completo	Compl. worm																				1			
26	8053 198 403	Conj. sem fim completo	Compl. worm																							1
27	0081 343 059	Pistão	Piston				1	1	1			1	1	1	1		1		1	1	1					1
27	0081 343 060	Pistão	Piston						1	1	1		1	1	1	1		1		1	1			1		1

DIREÇÃO HIDRÁULICA ZF ZF POWER STEERING 8053				OPCIONAL/OPTION	NOTA NOTE	TODOS MODELOS ALL MODELS	QUANTIDADE POR MODELO / QUANTITY PER MODEL																			
FIG FIG	NÚMERO NUMBER	DESCRIÇÃO	DESCRIPTION				8053	955	900	902	905	906	908	909	910	912	913	919	921	927	928	929	930	931	939	944
27	0081 343 062	Pistão	Piston																							
28	8052 030 113	Bujão	Sealing plug				1	1	1			1	1	1	1		1		1	1	1	1	1			
29	0770 031 451	Anel de teflon	Piston ring			1																				
30	0634 304 286	Anel-O 62x1,5	O-Ring			1																				
31	8052 034 104	Anel roscado	Threaded ring			1	1	1	1																	
32	8052 016 104	Tubo bipartido	Recirculation half tube				2	2	2	2	2	2	2	2	2	2	2	2	2	2	2	2	2	2	2	2
32	8052 016 103	Tubo bipartido	Recirculation half tube																			2	2	2		
33	0631 309 002	Pino ranhurado	Grooved pin				1	1	1	1																
34	8052 033 148	Guarnição	Rubber packing				1	1	1	1																
34.1	0081 333 014	Guarnição	Rubber packing				1	1	1	1	1	1	1	1	1	1	1	1	1	1				1	1	
34.1	0081 333 007	Guarnição	Rubber packing																			1	1	1		
34.2	0634 306 219	Anel-O	O-Ring			1																				
34.3	8052 033 208	Anel de apoio	Teflon ring			1																				
38	8052 042 278	Corpo da válvula	Body valve		3				1	1	1					1		1			1	1	1	1	1	
40	8052 042 214	Disco da válvula	Disc valve						1	1	1					1		1			1	1	1	1	1	
41	0770 060 175	Mola	Srping						1	1	1					1		1			1	1	1	1	1	
42	0635 460 019	Esfera	Ball						2	2	2					2		2			2	2	2	2	2	
45	0770 075 217	Esfera 6,990 mm	Ball set	x		23																				
45	0770 075 218	Esfera 6,991 mm	Ball set	x		23																				
45	0770 075 219	Esfera 6,992 mm	Ball set	x		23																				
45	0770 075 220	Esfera 6,993 mm	Ball set	x		23																				
45	0770 075 221	Esfera 6,994 mm	Ball set	x		23																				
45	0770 075 222	Esfera 6,995 mm	Ball set	x		23																				
45	0770 075 223	Esfera 6,996 mm	Ball set	x		23																				
45	0770 075 224	Esfera 6,997 mm	Ball set	x		23																				
45	0770 075 225	Esfera 6,998 mm	Ball set	x		23																				
45	0770 075 226	Esfera 6,999 mm	Ball set	x		23																				
45	0770 075 227	Esfera 7,000 mm	Ball set	x		23																				
45	0770 075 228	Esfera 7,001 mm	Ball set	x		23																				
45	0770 075 229	Esfera 7,002 mm	Ball set	x		23																				
45	0770 075 230	Esfera 7,003 mm	Ball set	x		23																				
45	0770 075 231	Esfera 7,004 mm	Ball set	x		23																				
45	0770 075 232	Esfera 7,005 mm	Ball set	x		23																				
45	0770 075 233	Esfera 7,006 mm	Ball set	x		23																				
45	0770 075 234	Esfera 7,007 mm	Ball set	x		23																				
45	0770 075 235	Esfera 7,008 mm	Ball set	x		23																				
45	0770 075 236	Esfera 7,009 mm	Ball set	x		23																				
45	0770 075 237	Esfera 7,010 mm	Ball set	x		23																				
45	0770 075 238	Esfera 7,011 mm	Ball set	x		23																				
45	0770 075 239	Esfera 7,012 mm	Ball set	x		23																				

DIREÇÃO HIDRÁULICA ZF ZF POWER STEERING 8053				OPCIONAL/OPTION	NOTA NOTE	TODOS MODELOS ALL MODELS	QUANTIDADE POR MODELO / QUANTITY PER MODEL																		
FIG FIG	NÚMERO NUMBER	DESCRIÇÃO DESCRIPTION	8053				955	900	902	905	906	908	909	910	912	913	919	921	927	928	929	930	931	939	944
45	0770 075 240	Esfera 7,013 mm	Ball set	x		23																			
45	0770 075 241	Esfera 7,014 mm	Ball set	x		23																			
45	0770 075 242	Esfera 7,015 mm	Ball set	x		23																			
46	8052 404 234	Sem fim	Worm				1	1			1	1													
46	0081 104 004	Sem fim	Worm					1																	
46	0081 104 014	Sem fim	Worm						1	1					1									1	
46	0081 104 030	Sem fim	Worm						1						1										
46	0081 104 093	Sem fim	Worm										1												
46	0081 104 049	Sem fim	Worm											1											
46	0081 104 103	Sem fim	Worm		3																1				
46	0081 104 058	Sem fim	Worm													1									
46	0081 104 098	Sem fim	Worm														1								
46	0081 104 111	Sem fim	Worm		3													1							
46	0081 104 110	Sem fim	Worm		3														1						
46	0081 104 122	Sem fim	Worm		3															1					
46	0081 104 120	Sem fim	Worm																			1			
46	0081 104 158	Sem fim	Worm																						1
47	8052 032 135	Tampa amortecedora	Washer				2	2	2	2	2	2	2		2	2	2				2	2	2	2	2
47.1	0770 060 143	Mola	Spring				2	2	2	2	2	2	2		2	2	2				2	2	2	2	2
48	8052 040 118	Chapa de fixação	Retaining yoke				1	1	1	1	1	1	1		1	1	1				1	1	1	1	1
48	8052 040 231	Chapa de fixação	Retaining yoke												1										
49	8052 037 104	Chapa trava	Locking plate				1	1	1	1	1	1	1		1	1	1				1	1	1	1	1
49	8052 040 261	Chapa trava	Locking plate												1										
50	0636 015 023	Parafuso M 5x15	Cap screw			1																			
51	8052 033 110	Anel-O	O-Ring			3																			
52	8052 033 132	Anel de teflon	Teflon ring				2	2	2	2	2	2	2	1	2	2	2	2	1	1	2	2	2	2	2
53	0770 032 811	Anel de teflon	Teflon ring				1	1	1	1	1	1	1	2	1	1	1	2	2	1	1	1	1	1	1
54	8052 327 101	Rolamento de agulhas	Needle bearing	x		1																			
54	8052 327 102	Rolamento de agulhas	Needle bearing	x		1																			
54	8052 327 103	Rolamento de agulhas	Needle bearing	x		1																			
54	8052 327 104	Rolamento de agulhas	Needle bearing	x		1																			
55	8052 325 103	Anel interno rolamento	Bush			1																			
56	8052 027 102	Gaiola de esferas	Ball holder			1																			
57	0634 306 171	Anel-O 7,5x1,5	O-Ring			1																			
58	0770 050 065	Pino Æ 4,04 mm	Pin	x		1																			
58	0770 050 066	Pino Æ 4,05 mm	Pin	x		1																			
58	0770 050 067	Pino Æ 4,06 mm	Pin	x		1																			
59	0631 329 008	Bucha elástica 2,5x32	Slotted spring pin						1	1	1				1		1				1	1	1	1	1
60	0631 329 043	Bucha elástica 4x40	Slotted spring pin						1	1	1				1		1				1	1	1	1	1
61	0634 306 284	Anel-O 68x2	O-Ring			1																			

DIREÇÃO HIDRÁULICA ZF ZF POWER STEERING 8053				OPCIONAL/OPTION	NOTA NOTE	TODOS MODELOS ALL MODELS	QUANTIDADE POR MODELO / QUANTITY PER MODEL																			
FIG FIG	NÚMERO NUMBER	DESCRIÇÃO	DESCRIPTION				8053	955	900	902	905	906	908	909	910	912	913	919	921	927	928	929	930	931	939	944
62	8053 002 129	Tampa intermediária	Intermediate cover		3		1	1	1								1								1	
62	0081 302 030	Tampa intermediária	Intermediate cover		3				1	1	1					1										
62	0081 302 093	Tampa intermediária	Intermediate cover		3									1												
62	0081 302 059	Tampa intermediária	Intermediate cover												1											
62	0081 302 094	Tampa intermediária	Intermediate cover															1				1		1		
62	0081 302 091	Tampa intermediária	Intermediate cover		3														1	1						
62	0081 302 092	Tampa intermediária	Intermediate cover		3																	1				1
62.1	8052 033 209	Anel de vedação	Sealing ring											1				1	1	1	1	1	1	1		1
63	0634 306 175	Anel-O 9x1,5	O-Ring			6												1	1	1	1	1	1	1		1
64	0634 304 296	Anel-O 60x2	O-Ring			1																				
65	7868 032 197	Arruela calço	Washer shim				1	1	1	1	1	1	1		1	1	1								1	
66	8052 233 101	Anel teflon c/anel-o	Teflon ring				1	1	1	1	1	1	1		1	1	1								1	
67	0770 032 071	Arruela encosto 1,91 mm	Bearing disc	x		1																				
67	0770 032 072	Arruela encosto 1,92 mm	Bearing disc	x		1																				
67	0770 032 073	Arruela encosto 1,93 mm	Bearing disc	x		1																				
67	0770 032 074	Arruela encosto 1,94 mm	Bearing disc	x		1																				
67	0770 032 075	Arruela encosto 1,95 mm	Bearing disc	x		1																				
67	0770 032 076	Arruela encosto 1,96 mm	Bearing disc	x		1																				
67	0770 032 077	Arruela encosto 1,97 mm	Bearing disc	x		1																				
67	0770 032 078	Arruela encosto 1,98 mm	Bearing disc	x		1																				
67	0770 032 079	Arruela encosto 1,99 mm	Bearing disc	x		1																				
67	0770 032 080	Arruela encosto 2,00 mm	Bearing disc	x		1																				
67	0770 032 081	Arruela encosto 2,01 mm	Bearing disc	x		1																				
67	0770 032 082	Arruela encosto 2,02 mm	Bearing disc	x		1																				
67	0770 032 083	Arruela encosto 2,03 mm	Bearing disc	x		1																				
67	0770 032 084	Arruela encosto 2,04 mm	Bearing disc	x		1																				
67	0770 032 085	Arruela encosto 2,05 mm	Bearing disc	x		1																				
67	0770 032 086	Arruela encosto 2,06 mm	Bearing disc	x		1																				
67	0770 032 087	Arruela encosto 2,07 mm	Bearing disc	x		1																				
67	0770 032 088	Arruela encosto 2,08 mm	Bearing disc	x		1																				
67	0770 032 089	Arruela encosto 2,09 mm	Bearing disc	x		1																				
67	0770 032 090	Arruela encosto 2,10 mm	Bearing disc	x		1																				
67	0770 032 091	Arruela encosto 2,11 mm	Bearing disc	x		1																				
67	0770 032 092	Arruela encosto 2,12 mm	Bearing disc	x		1																				
67	0770 032 093	Arruela encosto 2,13 mm	Bearing disc	x		1																				
67	0770 032 094	Arruela encosto 2,14 mm	Bearing disc	x		1																				
67	0770 032 095	Arruela encosto 2,15 mm	Bearing disc	x		1																				
67	0770 032 096	Arruela encosto 2,16 mm	Bearing disc	x		1																				
67	0770 032 097	Arruela encosto 2,17 mm	Bearing disc	x		1																				
67	0770 032 098	Arruela encosto 2,18 mm	Bearing disc	x		1																				

DIREÇÃO HIDRÁULICA ZF ZF POWER STEERING 8053				OPCIONAL/OPTION	NOTA NOTE	TODOS MODELOS ALL MODELS	QUANTIDADE POR MODELO / QUANTITY PER MODEL																			
FIG FIG	NÚMERO NUMBER	DESCRIÇÃO DESCRIPTION					8053	955	900	902	905	906	908	909	910	912	913	919	921	927	928	929	930	931	939	944
67	0770 032 099	Arruela encosto 2,19 mm	Bearing disc	x		1																				
67	0770 032 100	Arruela encosto 2,20 mm	Bearing disc	x		1																				
67	0770 032 101	Arruela encosto 2,21 mm	Bearing disc	x		1																				
67	0770 032 102	Arruela encosto 2,22 mm	Bearing disc	x		1																				
67	0770 032 103	Arruela encosto 2,23 mm	Bearing disc	x		1																				
67	0770 032 104	Arruela encosto 2,24 mm	Bearing disc	x		1																				
67	0770 032 105	Arruela encosto 2,25 mm	Bearing disc	x		1																				
67	0770 032 106	Arruela encosto 2,26 mm	Bearing disc	x		1																				
67	0770 032 107	Arruela encosto 2,27 mm	Bearing disc	x		1																				
67	0770 032 108	Arruela encosto 2,28 mm	Bearing disc	x		1																				
67	0770 032 109	Arruela encosto 2,29 mm	Bearing disc	x		1																				
67	0770 032 110	Arruela encosto 2,30 mm	Bearing disc	x		1																				
67	0770 032 111	Arruela encosto 2,31 mm	Bearing disc	x		1																				
67	0770 032 112	Arruela encosto 2,32 mm	Bearing disc	x		1																				
67	0770 032 113	Arruela encosto 2,33 mm	Bearing disc	x		1																				
67	0770 032 114	Arruela encosto 2,34 mm	Bearing disc	x		1																				
67	0770 032 115	Arruela encosto 2,35 mm	Bearing disc	x		1																				
67	0770 032 116	Arruela encosto 2,36 mm	Bearing disc	x		1																				
67	0770 032 117	Arruela encosto 2,37 mm	Bearing disc	x		1																				
67	0770 032 118	Arruela encosto 2,38 mm	Bearing disc	x		1																				
67	0770 032 119	Arruela encosto 2,39 mm	Bearing disc	x		1																				
67	0770 032 120	Arruela encosto 2,40 mm	Bearing disc	x		1																				
68	0770 029 022	Rolamento axial de agulhas	Axial bearing			1																				
69	8052 033 115	Anel-O	O-Ring			1																				
70	0770 033 618	Anel de teflon	Teflon ring			1																				
71	8052 025 109	Anel externo	Bearing ring			1																				
72	0081 380 005	Retentor 18x30x7	Seal			1																				
73	8053 346 113	Carcaça da válvula	Valve housing				1	1	1														1	1		1
73	0090 298 115	Carcaça da válvula	Valve housing						1	1	1	1	1	1												
73	8053 898 001	Carcaça da válvula	Valve housing												1	1			1	1						
73	0090 098 230	Carcaça de válvula	Valve housing															1				1				
74	7868 032 133	Arruela	Washer			4																				
75	0636 010 249	Parafuso M 8x70	Cap screw			3																				
76	0636 010 430	Parafuso M 8x80	Cap screw			1																				
77	8052 040 103	Capa de proteção	Protection cap			1																				
78	7038 900 156	Micro proces. (preto) 4 cil.	Micro proc (black)													1										
78	7038 900 157	Micro proces. (cinza) 6 cil.	Micro proc (gray)													1										
78	7038 900 159	Micro proces. (verde)	Micro processor (green)																	1						
78	7830 900 161	Micro proces. (azul)	Micro processor (blue)																							
78	7038 900 213	Micro proces. (vermelha)	Micro processor (red)																			1				

DIREÇÃO HIDRÁULICA ZF ZF POWER STEERING 8053				OPCIONAL/OPTION	NOTA NOTE	TODOS MODELOS ALL MODELS	QUANTIDADE POR MODELO / QUANTITY PER MODEL																			
FIG FIG	NÚMERO NUMBER	DESCRIÇÃO DESCRIPTION					8053	955	900	902	905	906	908	909	910	912	913	919	921	927	928	929	930	931	939	944
79	8052 042 299	Corpo da válvula	Valve sleeve												1				1	1						
80	0634 304 509	Anel-O 8x1,5	O-Ring												1				1	1						
81	0634 306 169	Anel-O 7x1,5	O-Ring												1				1	1						
82	0634 316 170	Anel-O 6x1,5	O-Ring												1				1	1						
83	8052 042 298	Pistão	Piston												1				1	1						
84	0770 060 717	Mola	Spring												1				1	1						
85	0770 000 025	Parafuso	Screw												2				2	2						
86	7039 442 102	Conversor	Converter												1				1	1						
87	0634 313 594	Anel-O 12x1,5	O-Ring												1				1	1						
88	0634 313 595	Anel-O 7x1	O-Ring												1				1	1						
89	7039 340 102	Filtro	Filter												1				1	1						
90	0634 306 168	Anel-O 5x1,5	O-Ring												1				1	1						
91	8052 030 141	Válvula	Valve												1				1	1						
92	0634 303 282	Anel-O 17x1	O-Ring												1				1	1						
93	8052 040 232	Disco protetor	Cover disc												1				1	1						
		JOGOS DE REPARO	REPAIR SETS																							
	8053 698 013	Parcial p/carça da válvula Contém figs.: 61/63/64/72/77	Partial repair set (for valve housing)				1	1	1	1	1	1	1	1		1	1	1			1	1	1	1	1	1
	8053 698 237	Parcial p/ carça da válvula Contém figs.: 61/63/64/72/77/80/81/82/ 87/88/89/90/92	Partial repair set (for valve housing)												1				1	1						
	8053 698 014	Parcial p/ eixo setor e tampa Contém figs.: 4/8/13/16	Partial repair set (for sector shaft and cover)				1	1	1		1	1											1			
	8053 698 056	Parcial p/ eixo setor e tampa Contém figs.: 4/8/13/16	Partial repair set (for sector shaft and cover)						1		1					1	1	1			1	1		1	1	1

DIREÇÃO HIDRÁULICA ZF ZF POWER STEERING 8053				OPCIONAL/OPTION	NOTA NOTE	TODOS MODELOS ALL MODELS	QUANTIDADE POR MODELO / QUANTITY PER MODEL																			
FIG FIG	NÚMERO NUMBER	DESCRIÇÃO	DESCRIPTION				8053	955	900	902	905	906	908	909	910	912	913	919	921	927	928	929	930	931	939	944
	8053 698 236	Parcial p/ eixo setor e tampa Contém figs.: 1.1/4/8/13/16	Partial repair set (for sector shaft and cover)												1				1	1						
	8053 698 015	Completo. Contém figs.: 4/8/13/16/29/30/34/51/52/ 53/57/61/63/64/65/66/69/ 70/72/77	Complete repair set		4		1	1	1																	
	8053 698 179	Completo. Contém figs.: 4/8/10/13/16/29/30/34.1/ 34.2/34.3/51/52/53/57/61/ 63/64/65/66/69/70/72/77	Complete repair set		5		1	1	1		1	1	1	1												
	8053 698 210	Completo. Contém figs.: 4/8/10/13/16/29/30/34/ 34.1/34.2/34.3/51/52/53/ 57/61/62.1/63/64/65/66/69/ 70/72/77	Complete repair set						1			1				1	1	1							1	1
	8053 698 218	Completo. Contém figs.: 4/8/13/16/29/30/34/34.1/ 34.2/34.3/51/52/53/57/61/ 62.1/63/64/65/66/69/70/ 72/77	Complete repair set																		1	1	1			
	8053 698 235	Completo. Contém figs.: 1.1/4/8/13/16/29/30/34.1/ 34.2/34.3/51/52/53/57/61/ 62.1/63/64/65/66/69/70/72/ 77/80/81/82/87/88/89/90/92	Complete repair set												1				1	1						

ÍNDICE NUMÉRICO / NUMERICAL INDEX

NÚMERO NUMBER	FIG FIG	NÚMERO NUMBER	FIG FIG	NÚMERO NUMBER	FIG FIG	NÚMERO NUMBER	FIG FIG	NÚMERO NUMBER	FIG FIG	NÚMERO NUMBER	FIG FIG
0081 104 004	46	0081 380 005	72	0635 900 033	2	0770 032 096	67	0770 033 618	70	7039 340 102	89
0081 104 014	46	0090 098 115	26	0635 900 033	12	0770 032 097	67	0770 050 065	58	7039 442 102	86
0081 104 030	46	0090 098 116	26	0636 010 249	75	0770 032 098	67	0770 050 066	58	7470 030 134	17
0081 104 049	46	0090 098 142	19	0636 010 430	76	0770 032 099	67	0770 050 067	58	7470 040 159	18
0081 104 058	46	0090 098 144	26	0636 015 023	50	0770 032 100	67	0770 060 143	47.1	7830 900 161	78
0081 104 093	46	0090 098 167	19	0636 015 086	14	0770 032 101	67	0770 060 175	41	7868 032 133	15
0081 104 098	46	0090 098 183	26	0637 009 091	23	0770 032 102	67	0770 060 717	84	7868 032 133	74
0081 104 103	46	0090 098 188	26	0637 009 130	23	0770 032 103	67	0770 069 511	22	7868 032 197	65
0081 104 110	46	0090 098 204	26	0637 011 515	10	0770 032 104	67	0770 075 217	45	8052 016 103	32
0081 104 111	46	0090 098 221	26	0735 298 108	2	0770 032 105	67	0770 075 218	45	8052 016 104	32
0081 104 120	46	0090 098 223	19	0770 000 025	85	0770 032 106	67	0770 075 219	45	8052 025 109	71
0081 104 122	46	0090 098 230	73	0770 020 014	16	0770 032 107	67	0770 075 220	45	8052 027 102	56
0081 104 158	46	0090 298 066	19	0770 026 059	8	0770 032 108	67	0770 075 221	45	8052 030 113	28
0081 301 012	1	0090 298 115	73	0770 029 022	68	0770 032 109	67	0770 075 222	45	8052 030 118	20
0081 301 053	1	0090 298 116	19	0770 031 451	29	0770 032 110	67	0770 075 223	45	8052 030 141	91
0081 301 069	1	0501 099 473	9	0770 032 071	67	0770 032 111	67	0770 075 224	45	8052 032 106	7
0081 301 105	1	0501 099 517	24	0770 032 072	67	0770 032 112	67	0770 075 225	45	8052 032 135	47
0081 301 130	1	0630 301 062	24	0770 032 073	67	0770 032 113	67	0770 075 226	45	8052 033 106	8
0081 301 131	1	0630 502 022	3	0770 032 074	67	0770 032 114	67	0770 075 227	45	8052 033 110	51
0081 301 155	1	0630 502 024	3	0770 032 075	67	0770 032 115	67	0770 075 228	45	8052 033 115	69
0081 301 179	1	0630 603 026	25	0770 032 076	67	0770 032 116	67	0770 075 229	45	8052 033 132	52
0081 301 183	1	0631 309 002	33	0770 032 077	67	0770 032 117	67	0770 075 230	45	8052 033 148	34
0081 301 369	1	0631 311 501	6	0770 032 078	67	0770 032 118	67	0770 075 231	45	8052 033 208	34.3
0081 302 030	62	0631 329 008	59	0770 032 079	67	0770 032 119	67	0770 075 232	45	8052 033 209	62.1
0081 302 043	11	0631 329 043	60	0770 032 080	67	0770 032 120	67	0770 075 233	45	8052 034 104	31
0081 302 045	11	0634 303 282	92	0770 032 081	67	0770 032 811	53	0770 075 234	45	8052 034 116	1.1
0081 302 059	62	0634 304 286	30	0770 032 082	67	0770 032 860	21	0770 075 235	45	8052 037 104	49
0081 302 091	62	0634 304 296	64	0770 032 083	67	0770 032 861	21	0770 075 236	45	8052 040 103	77
0081 302 092	62	0634 304 509	80	0770 032 084	67	0770 032 862	21	0770 075 237	45	8052 040 118	48
0081 302 093	62	0634 306 168	90	0770 032 085	67	0770 032 863	21	0770 075 238	45	8052 040 231	48
0081 302 094	62	0634 306 169	81	0770 032 086	67	0770 032 864	21	0770 075 239	45	8052 040 232	93
0081 333 007	34.1	0634 306 171	57	0770 032 087	67	0770 032 865	21	0770 075 240	45	8052 040 261	49
0081 333 014	34.1	0634 306 175	63	0770 032 088	67	0770 032 866	21	0770 075 241	45	8052 042 214	40
0081 340 454	5	0634 306 219	34.2	0770 032 089	67	0770 032 867	21	0770 075 242	45	8052 042 278	38
0081 340 455	5	0634 306 284	61	0770 032 090	67	0770 032 868	21	0770 198 036	4	8052 042 298	83
0081 340 456	5	0634 306 290	13	0770 032 091	67	0770 032 869	21	0770 198 042	4	8052 042 299	79
0081 340 584	5	0634 313 594	87	0770 032 092	67	0770 032 870	21	7038 900 156	78	8052 205 152	19
0081 343 059	27	0634 313 595	88	0770 032 093	67	0770 032 871	21	7038 900 157	78	8052 233 101	66
0081 343 060	27	0634 316 170	82	0770 032 094	67	0770 032 872	21	7038 900 159	78	8052 325 103	55
0081 343 062	27	0635 460 019	42	0770 032 095	67	0770 032 897	7	7038 900 213	78	8052 327 101	54

ÍNDICE NUMÉRICO / NUMERICAL INDEX

NÚMERO NUMBER	FIG FIG	NÚMERO NUMBER	FIG FIG	NÚMERO NUMBER	FIG FIG	NÚMERO NUMBER	FIG FIG	NÚMERO NUMBER	FIG FIG	NÚMERO NUMBER	FIG FIG
8052 327 102	54										
8052 327 103	54										
8052 327 104	54										
8052 404 234	46										
8053 001 141	1										
8053 002 129	62										
8053 198 402	26										
8053 198 403	26										
8053 346 113	73										
8053 698 013											
8053 698 014											
8053 698 015											
8053 698 056											
8053 698 179											
8053 698 210											
8053 698 218											
8053 698 235											
8053 698 236											
8053 698 237											
8053 898 001	73										
8053 898 002	26										
8053 898 003	26										
8053 898 004	26										
8053 898 005	26										
8053 898 006	26										

NOTAS	NOTES
<p>1 - Para 8053 955 902 - A partir do número de série 71.876 2 - Para 8053 955 905 - A partir do número de série 71.929 3 - Vide I.S. 272/94 4 - Para direções com a vedação 34 5 - Para direções com a vedação 34.1</p>	<p><i>1 - For 8053 955 902 - As from serial number 71.876 2 - For 8053 955 905 - As from serial number 71.929 3 - See S.I. 272/94 4 - For steerings whit sealing 34 5 - For steerings whit sealing 34.1</i></p>