

1.Manual do estribo



# Manual de Instalação e Manutenção



**NT 1457** | Estribos Laterais c/ tubo de Proteção inferior | Jimny




Parabéns, você acaba de adquirir, um acessório NEWTRACK de alta resistência, durabilidade e qualidade, nosso objetivo é aproximar cada vez mais você e o seu veículo. Nossos acessórios estão de acordo as todas legislações vigentes.

Para sua maior segurança, antes de instalar o acessório leia cuidadosamente este Manual do Instalação e Manutenção.

## Instalação

Para iniciar o procedimento de instalação primeiro confira a presença dos seguintes componentes:

(A) Par de Estribos (Lado direito e Lado esquerdo);


Para efetuar a instalação dos Estribos em seu veículo siga os seguintes passos:

- 1) Utilizando uma chave nº 14 e uma chave nº 17, remova a porca dos coxins da carroceria localizando na lateral do veículo abaixo da porta;
- 2) Remova a arruela que segura o coxim;
- 3) Posicione o estribo no local;
- 4) Introduza a arruela dentro do suporte de fixação do estribo pela parte de baixo;
- 5) Fixe utilizando as porcas originais do veículo;
- 6) Após montado todo o conjunto, confira o aperto dos elementos de fixação.

## Conservação, Limpeza e Manutenção

Agora, mantenha os acessórios NEWTRACK conservados, limpando regularmente com água, sabão neutro, esponja ou flanela de limpeza, que proporcionará, proteção e brilho. Nunca use produtos químicos e abrasivos para limpeza e manutenção, pois isso poderá ocasionar posteriormente um desgaste excessivo da pintura provocando Oxidação ao acessório.

Conheça outros produtos de nossa empresa acessando o site [www.newtrack.com.br](http://www.newtrack.com.br).



**S.A.C NEWTRACK**  
(85) 3285.2825  
sac@newtrack.com.br

CAMELO METALMECÂNICA LTDA  
Rod. BR 222 No. 7001 - Km 04 - Tabapuá  
Fones (85) 3285.2825 - 3285.1707  
CEP 61642-000 - Caucaia - Ceará  
CNPJ 03.231.499/0001-36  
INCR. ESTADUAL 06.282.657-3

[www.newtrack.com.br](http://www.newtrack.com.br)

## 2.Ferramentas e materiais utilizados

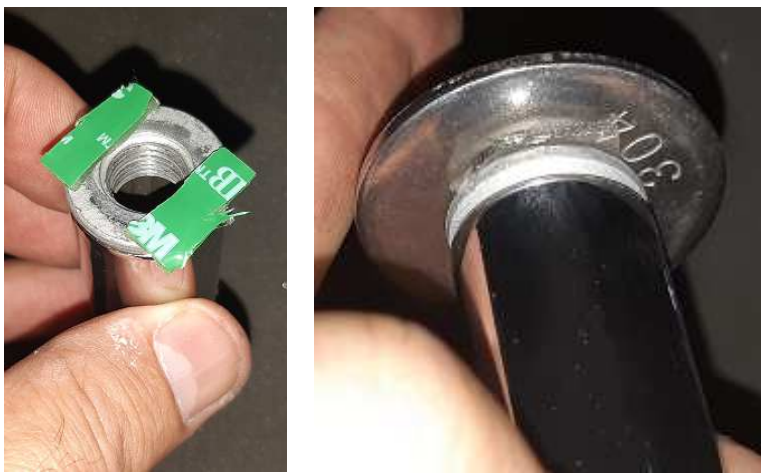
- Macaco e pedaços de madeira. Duas bases de sustentação para 2 toneladas cada uma. Pincel e graxa que não agrida tanto as borrachas;



- Martelo de borracha. Chave catraca com prolongador. Duas chaves canhão, cada uma com comprimento em torno de 7 cm para poder vencer o comprimento do parafuso do chassi, nº 14 e nº 17;



- Fita dupla face para fixar arruela à porca e facilitar instalação na hora de usar a chave canhão na parte traseira do estribo;



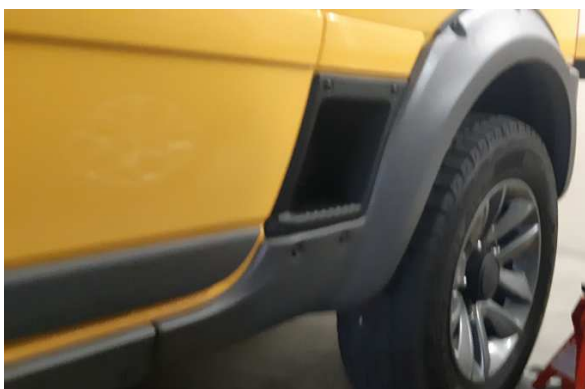
- Arruela para substituição da original pois a mesma não entra no cilindro traseiro do estribo;



**3. Localizar e retirar o coxim da frente.**



**4. Localizar e retirar a porca e arruela do coxim da traseira do Jimny.**



**4.Instalar o coxim dianteiro no lado dianteiro do estribo utilizando martelo de borracha.**

Repare que no lado dianteiro do estribo o cilindro metálico possui um tamanho menor.



Como o coxim da traseira do carro estava muito preso não retiramos o mesmo.

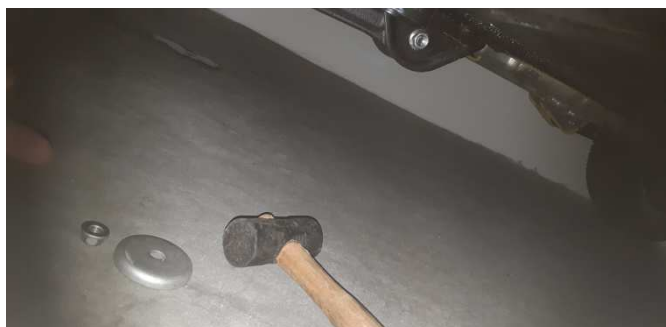
**5.Passar graxa na parte interna dos cilindros do estribo onde serão colocadas as arruelas e porcas.**



6.Preparar o estribo para fixar nos parafusos do chassi.



7. Iniciar a montagem pelo lado da frente



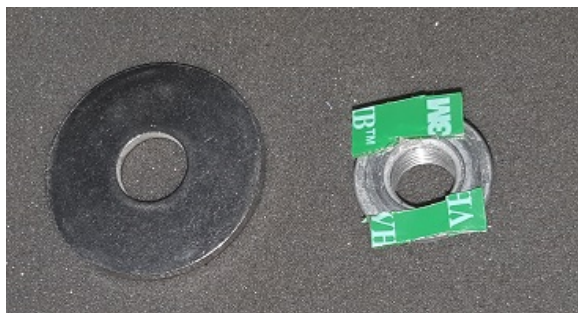
Utilizar chave canhão nº 14 sem necessidade de extensor.

### 8. Montar o lado de trás do estribo

Posicionar o estribo no parafuso do chassi.

Utilizar arruela comprada, que possui diâmetro inferior ao da arruela original, pois esta não encaixa no cilindro traseiro do estribo.

Unir a nova arruela à porca através de fita dupla face.

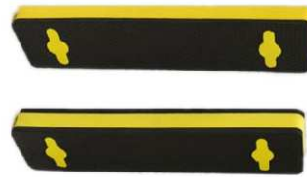


Em seguida encaixar o conjunto na chave canhão nº 17 e conectar esta à chave catraca através de extensor.



### 9. Tapar os cilindros do estribo

De forma a evitar entrar sujeira nos cilindros dianteiros e traseiros dos estribos, tapar os mesmos. Em nosso caso recortamos pedaços redondos de EVA usado em garagens



### 10. Resultado final

