

Folheto 2002-1 BR
Abril 2001



Linha Commercial

Bombas, Motores e Divisores de Fluxo



Bombas e motores hidráulicos de engrenagem com mancais de bucha, flange, carcaça e tampa em ferro fundido, destinados a aplicações severas.

Bombas e Motores Séries R



Bombas e motores hidráulicos, em duas peças de ferro fundido, com excepcional resistência à fadiga e capacidade de suportar elevada pressão operacional, aliando elevados níveis de eficiência, mecânica e volumétrica.

Bombas, Motores e Divisores de Fluxo Séries PX



Bombas e motores hidráulicos de engrenagens, com carcaça em liga de alumínio, para aplicações que requeiram elevada performance e baixo peso.

Combinação Bomba/Válvula Séries 101 e 102



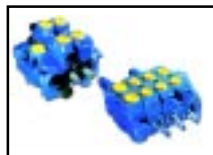
Conjuntos de bombas e válvulas, resistentes, em ferro fundido, para aplicações em caminhões basculantes e similares.

Válvulas Cartuchos e Circuitos Integrados



A Parker projeta circuitos hidráulicos integrados utilizando válvulas tipo "cartucho", para aplicações industriais e veiculares, utilizando cavidades padrões dos tamanhos nominais #7 até #20, com vazões de até 80gpm/300rpm.

Válvulas de Controle Direcional Tipo Seccionáveis



Válvulas de alívio e ou anti cavitação, com construção tipo seccionáveis com centro aberto ou fechado com vazão de 15 a 120 gpm e pressão de 250 a 320 bar. Possui vários acessórios sensores de cargas, entre outros.

Válvulas de Controle Direcional Tipo Monobloco



Válvulas com uma até três seções de trabalho do tipo monobloco com aplicações em máquinas agrícolas e rodoviárias. Acionamentos manual, remoto e disponíveis em acionamento adjacente. Com vazão máxima de 24 a 125 gpm e pressões até 320 bar.

Acionamentos/Controles Remotos



A Parker oferece uma ampla gama de opções de acionamentos: acionamento mecânico por alavanca ou por cabo de controle; acionamento remoto hidráulico, eletro-hidráulico ou pneumático; acionamento elétrico tipo liga/desliga ou por solenóides proporcionais.

Bombas e Motores de Pistões Axiais



Com construção robusta para aplicações severas a Parker fabrica bombas, para o mercado veicular e industrial com deslocamento variável com pórticos de sucção e de pressão conforme normas SAE ou ISO.

Unidades Hidráulicas Compactas



A Parker fabrica uma ampla gama de mini-unidades hidráulicas para aplicação em equipamentos marítimos/náuticos, odontológicos, hospitalares, veiculares e industriais leves.

Cilindros Hidráulicos



A Parker fabrica cilindros hidráulicos para aplicações em equipamentos veiculares. A linha de produtos inclui uma completa linha de cilindros de simples estágio e de cilindros telescópicos (de simples e dupla ação). A linha de produtos padrões inclui diâmetros de 0,5" a 20", cursos de até 500" e pressões de operação até 6000 psi.

Sistemas Hidráulicos



A Parker, utilizando uma especializada equipe de engenheiros e técnicos, está habilitada a desenvolver e fornecer sistemas hidráulicos, sob forma de "kit", de acordo com as necessidades operacionais do equipamento, tornando-os mais eficientes, duráveis e confiáveis.



**Commercial
Hydraulics**



Linha Industrial

Válvula de Controle Direcional Série D



Disponíveis em 5 tamanhos de NG6 a NG32. Vazões até 2.000 l/m, 350 bar. Montagem de acordo com as normas DIN, ISO, CETOP e NFPA. Atuadores elétricos, hidráulicos, pneumáticos e mecânicos.

Válvulas Proporcionais Série D*FH



Disponíveis em 5 tamanhos de NG6 a NG32. Vazões até 2.000 l/m, 350 bar. Montagem de acordo com as normas DIN, ISO, CETOP, NFPA. Interface com cartela eletrônica integrada. Alta resposta para aplicações de circuito fechado.

Válvulas de Retenção, Pressão e Fluxo



Disponíveis em 4 tamanhos de NG6 a NG32. Vazões até 350 l/m, 350 bar. Ajustes mecânicos, elétricos ou proporcionais através de cartela eletrônica integrada ou externa.

Válvulas de Controle de Fluxo



Série Colorflow. Disponíveis em 9 tamanhos de 1/8" a 2" NPT/BSP. Vazões até 600 l/m, 350 bar. Montagem em sub-placa e em linha.

Elementos Lógicos, DIN 24342



Disponíveis em 8 tamanhos de NG16 a NG100. Vazões até 10.000 l/m, 350 bar. Sistema de construção modular para válvulas piloto e cartucho. Disponíveis como válvulas de segurança com controle de posição.

Válvulas de Cartucho Roscado Série PTC



Funções: direcionais, de pressão, de vazão e retenção. Bloco opcional. Disponível em 5 tamanhos, vazões até 250 l/m, 210 bar. Atuadores proporcionais ou por solenóide. Aplicação industrial e mobil.

Válvulas Modulares Manapak



Disponíveis em 4 tamanhos de NG6 a NG25. Pressões até 350 bar. RM válvula de alívio de pressão, PRM válvula redutora de pressão, FM válvula de controle de vazão, CM válvula de retenção diretamente operada, CPOM válvula de retenção pilotada.

Unidades Hidráulicas



São projetadas e fabricadas nos mais variados tipos e modelos para atender às especificações e condições de trabalho da máquina do cliente.

Cilindro Hidráulico com Realim. Elétrica e Indicadores de Posição



Vários tipos de dispositivos eletrônicos de realimentação de posição e velocidade são oferecidos para uso com válvulas proporcionais e servoválvulas. Indicadores de fim de curso elétrico e mecânico.

Cilindro Hidráulico Série 3L



3L - Norma NFPA, 80 bar
3L - Diâmetros : 25,4 a 101,6 mm
Cilindro com tirantes para aplicações de médio esforço.

Cilindro Hidráulico Série 2H



Norma NFPA, 210 bar
Diâmetros: 38,1 a 152,4 mm
Cilindro com tirantes para aplicações de alto esforço.

Cilindro Hidráulico Série HMI



Norma ISO 6020/2, 210 bar
Diâmetros : 40 a 100 mm
Cilindro com tirantes para aplicações de alto esforço.

Acumuladores de Pistão e Bexiga



Pressões de trabalho para 210 e 350 bar. Capacidades até 190 litros. Conforme as principais normas internacionais. Melhoram a eficiência mediante a estabilização do fluxo de óleo e complementam a vazão da bomba.

Bomba de Pistões Axiais de Alta Performance Série PV



Flange de 4 furos. Disponível em 11 tamanhos de 16 a 500 cm³/rot., 350 bar. Rotação máxima de 2.750 rpm. São disponíveis bombas simples e múltiplas. Vários tipos de controle. Baixo nível de ruído. Para aplicações industrial e mobil.

Bombas de Pistões de Vazão Variável Série PVP e PAVC



Flange de 2 furos. Disponível em 6 tamanhos de 16 a 100 cm³/rot., 250 bar. Rotações até 3.000 rpm. Load sensing. São disponíveis bombas simples e múltiplas. Vários tipos de controle. Para aplicações industrial e mobil.

Bomba Fixa de Palhetas



Bombas de vazão fixa para aplicações industriais ou móveis. Com 10 ou 12 palhetas. Apresentadas nas versões simples ou dupla. Rotações até 2700 rpm. Grande tolerância à contaminação do sistema. Baixo nível de ruído. Grande facilidade de manutenção no campo.

Linha Mobile

Motores Hidráulicos Tipo Gerotor



Deslocamento: 2,45 a 959 cm³/rot.,
Torque: até 1.490 Nm,
Rotações: até 7.500 rpm,
Pressão: até 280 bar
Performance: até 44 Hp
Cargas laterais: até 30.000 N
Disponíveis com vários tipos
de flanges e eixos.

Bomba de Pistões Axiais de Alta Performance Série PV



Flange de 4 furos. Disponível em 11
tamanhos de 16 a 500 cm³/rot.,
350 bar. Rotação máxima de
2.750 rpm. São disponíveis bombas
simples e múltiplas. Vários tipos de
controle. Baixo nível de ruído. Para
aplicações industrial e mobil.

Bombas de Pistões de Vazão Variável Série PVP e PAVC



Flange de 2 furos. Disponíveis em
6 tamanhos de 16 a 100 cm³/rot.,
250 bar. Rotações até 3.000 rpm.
Load sensing. São disponíveis
bombas simples e múltiplas.
Vários tipos de controle.
Para aplicações industrial e mobil.

Bombas de Engrenagem Série D, H, HD, M e PZG



Deslocamentos de 1,3 a 87,6 cm³/rot.
Pressão até 250 bar.
Rotações até 6.000 rpm.
Bombas simples e múltiplas.
Para aplicações industrial e
mobil. Flange SAE de 2 furos.

Atuadores Rotativos Série HTR e LTR



HTR - pressão : 210 bar
torque máximo
disponível: 68.000 Nm
LTR - pressão : 70 bar
torque máximo disponível: 2.350 Nm

Válvulas de Controle Direcional p/ Sistemas de Fluxo Constante



Séries HV07, F130CF, H170CF.
1 a 12 seções. Fluxo de 20 a
170 l/m, pressão até 320 bar.
Operadas por controle remoto
ou manual.

Válvulas de Controle Direcional p/ Sistemas de Pressão Constante



Séries HV07 e F150CP. 1 a 12
seções. Fluxo de 20 a 150 l/m.
Pressões acima de 320 bar.
Operadas por controle remoto ou
manual.

Válvulas de Controle Remoto Hidráulicas e Pneumáticas



Séries PCL4 e VP04.
Uma completa linha de válvulas
de 1 a 6 seções, joysticks e pedais.
Disponíveis com alavancas retas
e ergonômicas.

Sistema de Controle Eletroridráulico



Séries EHC e IQAN. Uma completa
linha de comandos, amplificadores
e unidades de controle. Disponíveis
com sistemas digitais e analógicos.

Bombas de Pistões Séries F1/T1



Bombas de deslocamento fixo com
vazões de 20 a 110 cm³/rot. Bomba
dupla. Disponíveis em 2 tamanhos.
Alto poder de sucção. Fáceis de ser in-
staladas. Mesma flange de montagem
em todos os tamanhos. Fácil manu-
tenção. Bombas leves e compactas.

Bombas de Pistões com "Load Sensing" Série VP1



Para sistemas de circuito aberto. São
disponíveis em duas versões de
deslocamento, 45 e 75 cm³/rot.
Pressão até 350 bar. Leves,
compactas e fáceis de ser instaladas.
Alto poder de sucção. Mesma flange
de montagem das bombas F1/T1.

Bombas/Motores de Pistões c/ Deslocamento Fixo Série F11



5 a 250 cm³/rot.
Pressão até 420 bar.
Alta rotação de operação.
Boa resistência a vibrações e a
choques de temperatura. Alto
rendimento. Fácil manutenção.
Suporta altas cargas
externas no eixo.

Bombas/Motores de Pistões c/ Deslocamento Fixo Série F12



Disponíveis em 5 tamanhos, com
deslocamento de 30 a 110 cm³/rot.
Pressão até 480 bar. Alta
rotação de operação. Alto torque
de partida com grande rendimen-
to. Tamanho pequeno.
Fácil manutenção.

Bomba de Pistões Série V50



Para sistemas de circuito fechado.
Disponível em cinco tamanhos, com
deslocamento de 54 a 105 cm³/rot.
Pressão até 480 bar. Baixo nível de
ruído. Excepcional performance de
controle de vazão. Sensores
integrados.
Fácil manutenção.

Linha Mobile

Válvulas de Controle Direcional p/ Sistema "Load Sensing"



Séries L90LS, K170LS e HV08. 1 a 10 seções. Fluxo de 10 a 300 l/m por seção, pressão até 320 bar. Para bombas fixas e variáveis. Operadas por controle remoto ou manual.

Motores de Vazão Variável Série V12



Em 4 tamanhos, com deslocamento de 60 a 160 cm³/rot. Razão de deslocamento 5:1. Pressão até 480 bar. Alta capacidade de potência. Alto torque de partida. Alta velocidade de operação. Alto rendimento. Também disponíveis para direções de acionamento de roda de veículos série T12.

Cilindros Hidráulicos



Desenvolvidos a partir das especificações do cliente, podendo ter diâmetro até 208 mm e curso de até 3.500 mm. Pressão até 500 bar. Aplicações agrícola e rodoviário.

Comando ML25/MD25



De 1 a 12 seções. Fluxo de até 95 l/m. Pressão até 210 bar. Operado por controle manual, remoto ou elétrico.

Comando ML15/MD15



De 1 a 12 seções. Fluxo de até 56 l/m. Pressão até 210 bar. Operado por controle manual, remoto, pneumático ou elétrico.

Comando ML42



De 1 a 10 seções. Fluxo de até 160 l/m. Pressão até 250 bar. Operado por controle manual.

Válvulas Especiais



Válvulas desenvolvidas a partir das especificações do cliente.

Válvula Reguladora de Pressão de Cartucho



Pressões de regulação de 35 a 210 bar. Fluxo máximo de 76 l/m.

Válvula Divisora de Fluxo com Vazão Prioritária



Pressão máxima 210 bar. Fluxo prioritário regulável de 0 a 57 l/m, com compensação de pressão.

Válvula de Alívio e Anticavitação



Pressões de 40 a 210 bar e fluxo máximo de 95 l/m.

Bombas de Engrenagens Série 1900 (Hydraquip)



Deslocamento de 41,5 a 149,1 cm³/rot. Pressão até 210 bar. Rotações de 500 a 3.600 rpm. Estando disponíveis bombas simples e dupla. Aplicações mobile e industrial.

Bombas de Engrenagens Série 20



Deslocamentos de 36,3 a 149,1 cm³/rot. Pressão até 210 bar. Rotações de 500 a 3600 rpm. Corpo de alumínio, podendo ser simples ou dupla. Aplicações mobile ou industrial.

Bomba de Transmissão



Deslocamento de 37,8 cm³/rot. Pressão até 20 bar. Rotações de 500 a 2600 rpm. Corpo de alumínio com reservatório incorporado.

Bombas de Engrenagens Série P14



Deslocamentos de 7,9 a 34,1 cm³/rot. Pressão até 210 bar. Rotações de 500 a 3.600 rpm. Corpo de alumínio, podendo ser simples ou duplo. Aplicações mobile e industrial.

Parker Hannifin Filiais

Belo Horizonte - MG

Rua Inconfidentes 1075 - 8º andar
Funcionários
30140-120 Belo Horizonte, MG
Tel.: 31 3261-2566
Fax: 31 3261-4230
belohorizonte@parker.com.br

Campinas - SP

Rua Tiradentes 289 - salas 21 e 22
Guanabara
13023-190 Campinas, SP
Tel.: 19 3235-3400
Fax: 19 3235-2969
campinas@parker.com.br

Curitiba - PR

Rua Alferes Poli 1471
Rebouças
80230-090 Curitiba, PR
Tel.: 41 333-1836
Fax: 41 334-3027
curitiba@parker.com.br

Vale do Paraíba - Jacareí - SP

Av. Lucas Nogueira Garcez 2181
Esperança Caixa Postal 148
12325-900 Jacareí, SP
Tel.: 12 3954-5100
Fax: 12 3954-5262
valeparaiba@parker.com.br

Porto Alegre - RS

Av. Frederico Ritter 1100
Distrito Industrial
94930-000 Cachoeirinha, RS
Tel.: 51 470-9144
Fax: 51 470-6909
portoalegre@parker.com.br

Recife - PE

Rua Santa Edwirges 135
Bairro do Prado
50830-000 Recife, PE
Tel.: 81 3227-3376
Fax: 81 3227-6064
recife@parker.com.br

Rio de Janeiro - RJ

Rua da Glória 366 - sala 901
Glória
20241-180 Rio de Janeiro, RJ
Tel.: 21 2509-4008
Fax: 21 2507-0221
riodejaneiro@parker.com.br

São Paulo - SP

Rodovia Anhanguera, km 25,3
05276-977 São Paulo, SP
Tel.: 11 3917-1222 - Ramal 263
Fax: 11 3917-1690
saopaulo@parker.com.br



Parker Hidráulica Ltda
Av. Frederico Ritter 1100
Distrito Industrial
94930-000 Cachoeirinha, RS
Tel.: 51 470-9144
Fax: 51 470-6909
www.parker.com.br

Distribuidor Autorizado

