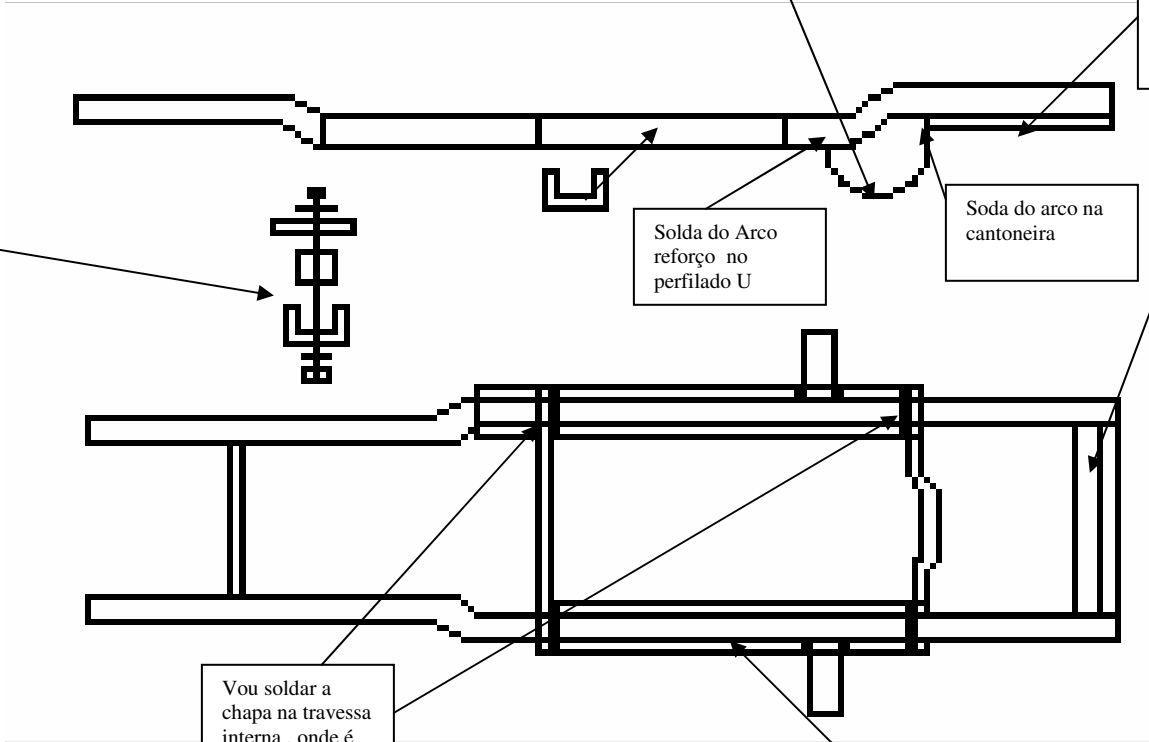


Curva da Longarina superior , local sujeito a Trinca e dobra , aqui vou soldar um reforço .
A idéia é fazer um meio arco que fica externo , feito de chapa 3/16" x 3" . Esse reforço vai passar por cima do suporte da barra estabilizadora

Vou parafusar uma cantoneira ao longo da lohgarina da frente



Sistema sanduiche Perfilado em U posto por baixo

Chassis original

Cinta posta por cima do assoalho

Parafuso passante com arruela

Solda do Arco reforço no perfilado U

Soda do arco na cantoneira

Soldar uma Travessa adicional na frente

Vou soldar a chapa na travessa interna , onde é apoiado o banco e também na travessa de reforço original da parede cora fogo

Região Central
Vamos colocar uma cinta de 4" x 1/16 de espessura , por dentro em cima do assoalho