

## COMO SUBSTITUIR ILUMINAÇÃO DOS BOTÕES PAINEL INFERIOR OUTLANDER

Como desmontar painel para acesso aos botões e iluminação

MITSUBISHI OUTLANDER GT 2010

INICIALMENTE, LOCALIZAR OS DOIS PARAFUSOS PHILIPS NA PARTE INFERIOR DO PAINEL.



APÓS REMOVER OS DOIS PARAFUSOS, NA PARTE INFERIOR A ELES, EXISTEM 3 TRAVAS DE PLÁSTICO.



PARA REMOÇÃO, ENCAIXE UMA CHAVE DE FENDA FINA E PUXE A PARTE CENTRAL PARA BAIXO



(DETALHE DA TRAVA DE PLÁSTICO)

APÓS A REMOÇÃO DAS TRAVAS, O PAINEL INFERIOR ESTARÁ QUASE SOLTO.

NA PARTE SUPERIOR, TEMOS QUE REMOVER A SAÍDA DE AR, À ESQUERDA DO PAINEL DE INSTRUMENTOS.



COM UMA PEQUENA ESPÁTULA DE PLÁSTICO, ENCAIXE ENTRE A SAÍDA DE AR E O PAINEL INFERIOR, FORÇANDO-A PARA FORA.

EMBAIXO DA SAÍDA DE AR, EXISTE UM ENCAIXAR DO PAINEL, PUXE ELE PARA FORA.

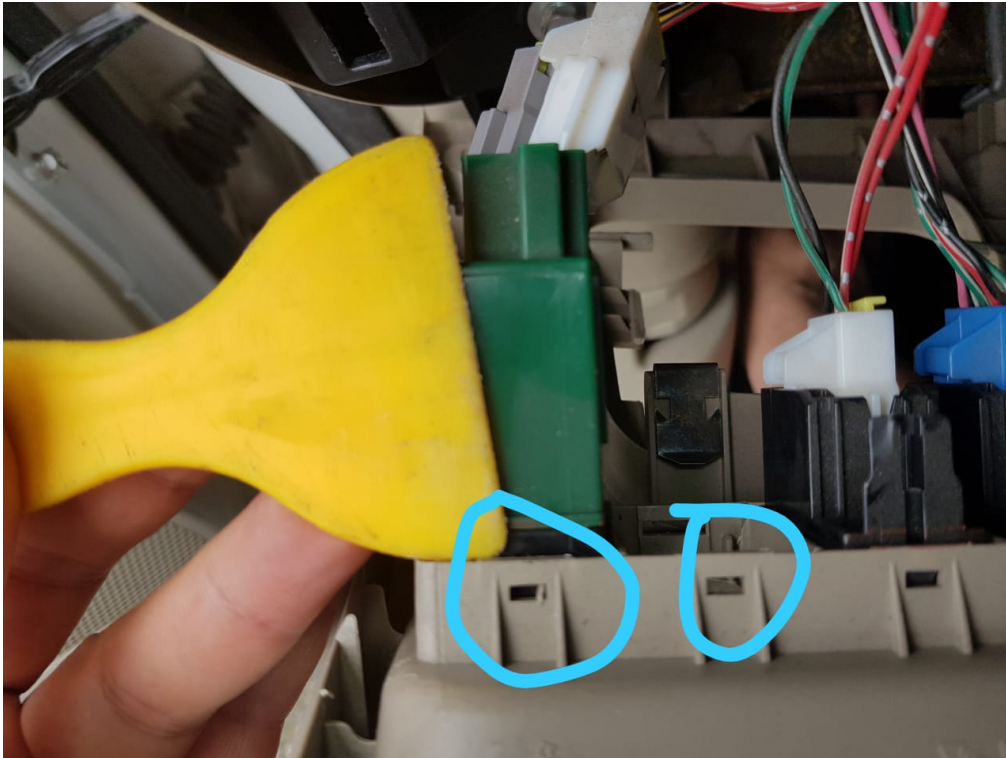


NO LADO DIREITO DO VOLANTE, EXISTE MAIS UM ENCAIXE, É SÓ PUXAR PARA FORA.



COM ISSO, O PAINEL INFERIOR JÁ ESTÁ SOLTO, PRESO APENAS PELA FIAÇÃO DOS BOTÕES.

PARA SOLTAR OS BOTÕES, ENCAIXE UMA ESPÁTULA FINA NOS LOCAIS INDICADOS:



O CONECTOR DO FIO POSSUI UMA TRAVA, APENAS APERTE PARA BAIXO E PUXE O CONECTOR PARA TRÁS.

O BOTÃO DA REGULAGEM DO FACHO DE LUZ POSSUI LÂMPADA, COM ACESSO EXTERNO, MAS AO SE RODAR ELA, ELA CAI PARA DENTRO. O IDEAL É SOLTAR AS TRAVAS E PUXAR TODA A PARTE FRONTAL PARA FRENTE, SOLTANDO OS ENCAIXES NO BOTÃO.



DESMONTANDO O BOTÃO COM CUIDADO, TEMOS A LÂMPADA ENCAIXADA NA PLACA. TESTE A MESMA PARA SABER SE ESTÁ QUEIMADA. JÁ O BOTÃO DO ASC NÃO POSSUI ACESSO A LÂMPADA.

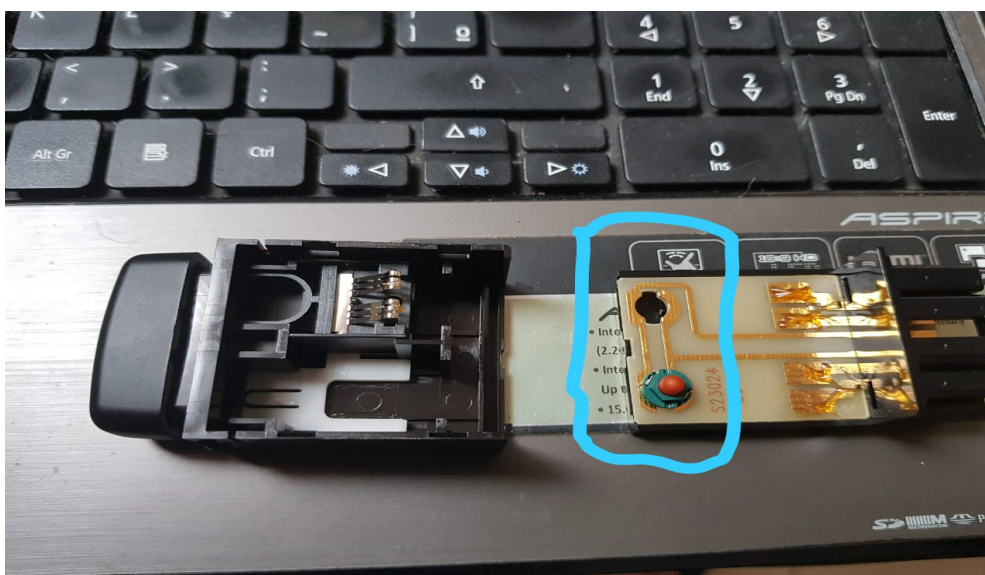


PARA ACESSAR A LÂMPADA INTERNA DESSE BOTÃO, DEVE-SE ABRIR A TAMPA LATERAL, COM CHAVE DE FENDA BEM FINA, NOS LOCAIS



INDICADOS.

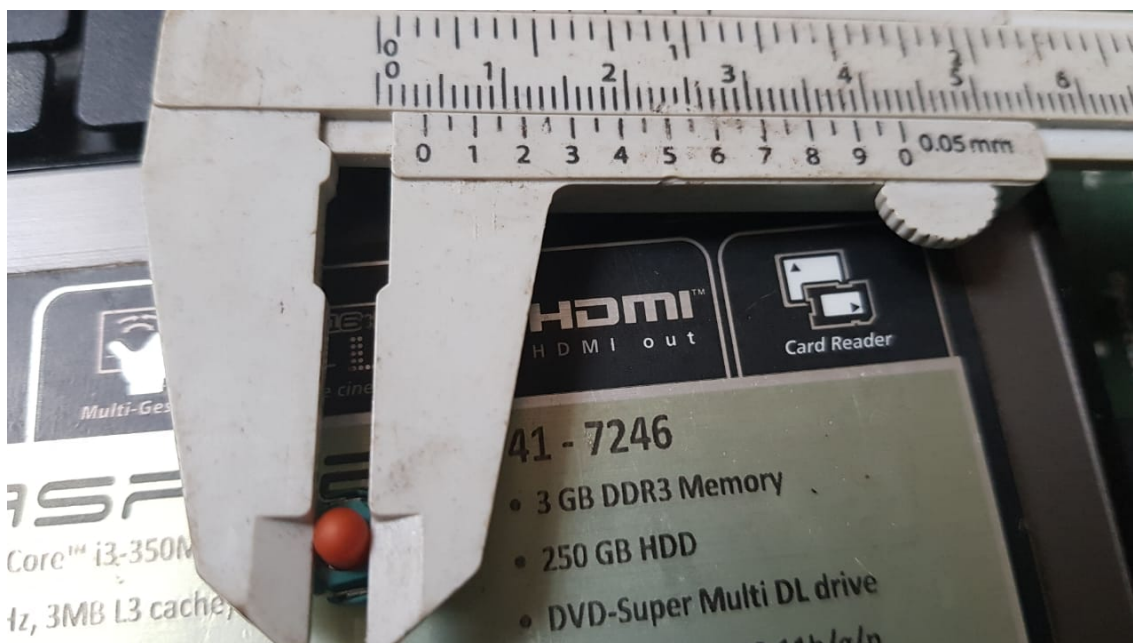
AO SE ABRIR A TAMPA, TEMOS A VISUALIZAÇÃO DA PLACA, SÓ TEM 1 LÂMPADA:



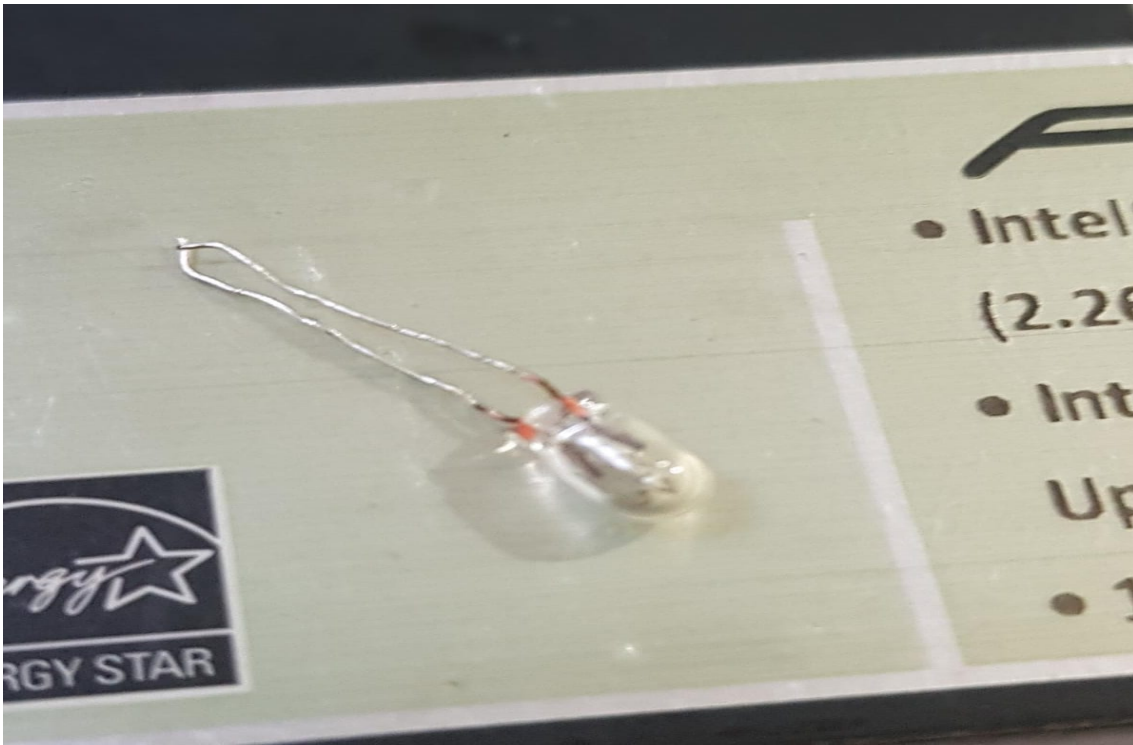
A LÂMPADA ENCAIXA GIRANDO-SE O SOQUETE LEVEMENTE, TRAVANDO ELE NA PLACA.



A LÂMPADA POSSUI 3 MM DE ESPESSURA, 12 V.



PARA DESMONTAR A LÂMPADA DO SOQUETE, DEVE-SE SOLTAR O FIO QUE ESTÁ ENROLADO NO CONECTOR, ASSIM A LÂMPADA É RETIRADA PELA PARTE FRONTAL DO SOQUETE.



APÓS A RETIRADA DA LÂMPADA, É SÓ SUBSTITUIR, FAZENDO O PROCESSO INVERSO. COMO ESSE TIPO DE LÂMPADA NÃO POSSUI POLARIDADE, NÃO TEM PROBLEMA AO SE LIGAR A MESMA. SE FOR SUBSTITUIR POR LED, RECOMENDO TESTAR A POLARIDADE ANTES DE MONTAR O BOTÃO NO LOCAL. PARA MONTAR O PAINEL, É SÓ FAZER O PROCESSO INVERSO.