



BOLETIM DE SERVIÇO

ASSUNTO: CAMISA DE CILINDRO

OBJETIVO: INFORMAR A REMOÇÃO DO ANEL CORTA-FOGO MELHORANDO A MONTAGEM DA JUNTA METÁLICA.

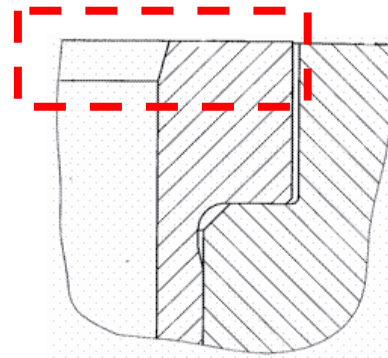
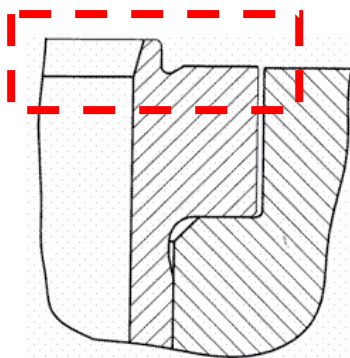
Situação Anterior
9.407.0.132.001.2



Situação Nova
9.407.0.132.004.2



Disposição da camisa em relação ao bloco



KIT – REPARO PARA 1 CILINDRO

Situação Anterior
9.407.8.019.002.8
9.407.8.019.010.8

Situação Nova
9.407.8.019.011.8
9.407.8.019.020.8



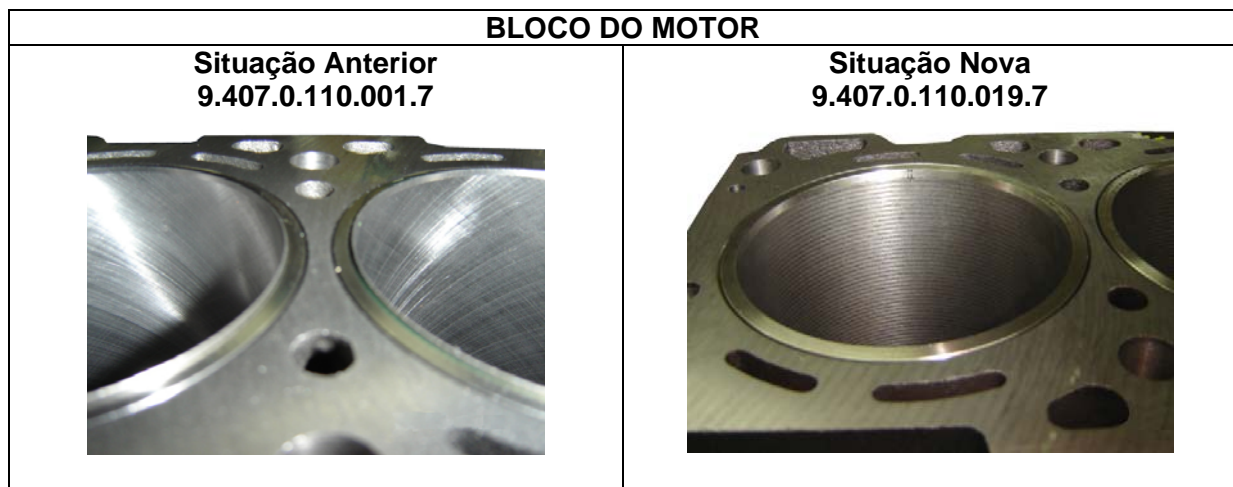
BOLETIM DE SERVIÇO

Descrição: A partir de Junho/06, a camisa de cilindro sofreu uma melhoria com a remoção do anel corta-fogo; esta alteração visa garantir um melhor assentamento na montagem da junta metálica ao bloco, aumentando a robustez do componente. Em paralelo, reduz a incidência de montagem incorreta da junta, o que ocasionava trinca do colarinho após o torque de montagem.

A reparação em campo segue conforme procedimento já conhecido e complementa-se com a utilização correta das ferramentas especiais para desmontagem e montagem do componente.

Para a reposição, o Bloco do Motor e o kit de Reparo para 1 Cilindro têm as referências alteradas para atender à nova especificação de camisa; o kit de reparo 002.8 permanece em atendimento aos motores montados com a camisa antiga.

Para o componente Motor Parcial, a referência permanece inalterada, apenas substituindo a camisa na composição do conjunto.



**EM CASO DE DÚVIDAS, ENTRAR EM CONTATO COM O
DEPTO. DE ASSISTÊNCIA AO CLIENTE DA MWM - *International* Motores.**

**ESTE BOLETIM DE SERVIÇO SERVE APENAS COMO INFORMAÇÃO TÉCNICA.
NÃO PODERÁ SER USADO COMO INSTRUMENTO DE RECLAMAÇÃO OU GARANTIA**

Emitido por *MWM-International* Motores
Diretoria da Qualidade - Assistência ao Cliente
Av. das Nações Unidas, 22.002
CEP 04795-915 – Santo Amaro/SP – Brasil
Tel.: (11) 3882-3200 Fax.: (11) 3882-3574