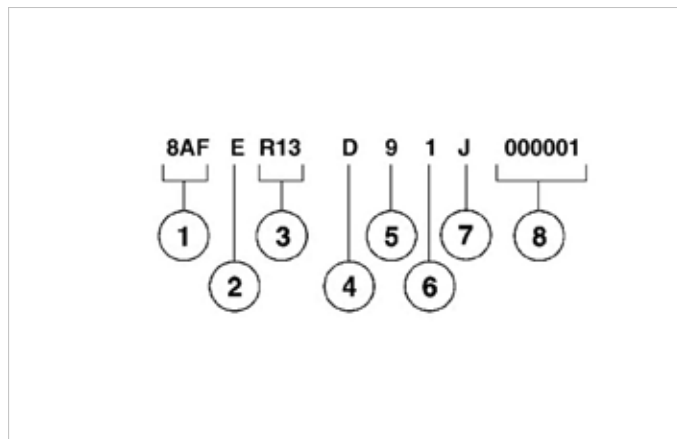


Código de Identificação

O Número de Identificação do Veículo (VIN) é uma combinação de 17 dígitos, composto de letras e números. O VIN é estampado na plaqueta do painel de instrumentos, na parte superior esquerda do painel dash. O número VIN também é encontrado na etiqueta de certificação do veículo.



Item	Descrição
1	Identificação internacional do fabricante
2	Tipo de freio e faixa de peso bruto (GVWR)
3	Modelo do veículo, série e tipo de carroceria
4	Tipo de motor
5	Dígito de controle
6	Ano modelo
7	Fábrica de montagem
8	Número seqüencial de produção

Número de Identificação do Veículo

Identificação Internacional do Fabricante

Os 3 primeiros números de identificação do Veículo (VIN) identificam o fabricante.

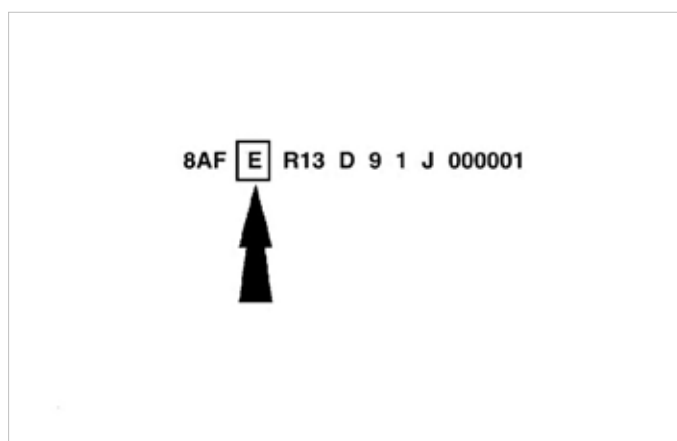
- 8AF – Ford Motor Company, Argentina



Freio, Tipo de Segurança e Faixa de Peso Bruto (GVWR)

A quarta posição do VIN é o código do tipo de freio e a faixa de peso bruto (GVWR) (todos os veículos utilizam freios hidráulicos).

- C – 2.000 - 2.500 kg GVWR com air bag de segurança;
- D – 2.501 - 3.000 kg GVWR com air bag de segurança;
- E – 3.001 - 3.500 kg GVWR com air bag de segurança.

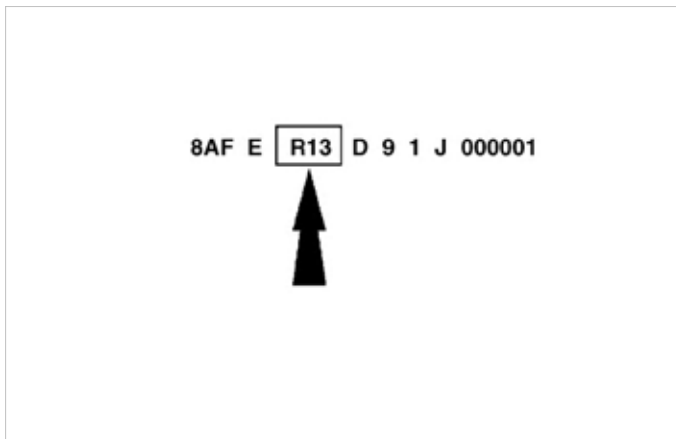




Modelo do Veículo, Série e tipo de Carroceria

As posições 5 a 7 indicam o modelo do veículo, série e tipo de carroceria

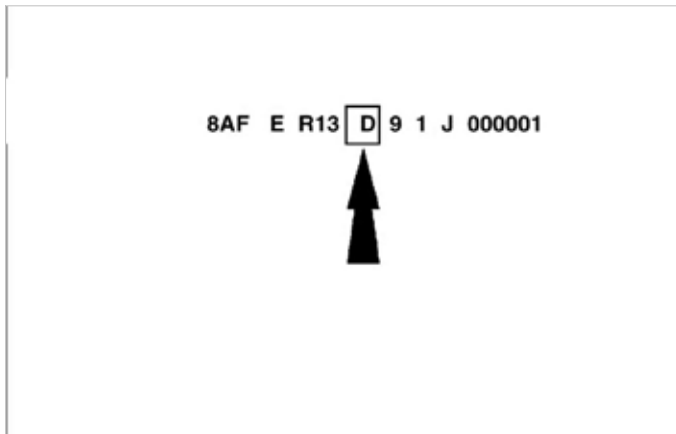
- R10 — Cabine Regular, 4x2
- R11 — Cabine Regular, 4x4
- R12 — Cabine Dupla, 4x2
- R13 — Cabine Dupla, 4x4
- R14 — Cabine Estendida, 4x2
- R15 — Cabine Estendida, 4x4



Código do Motor

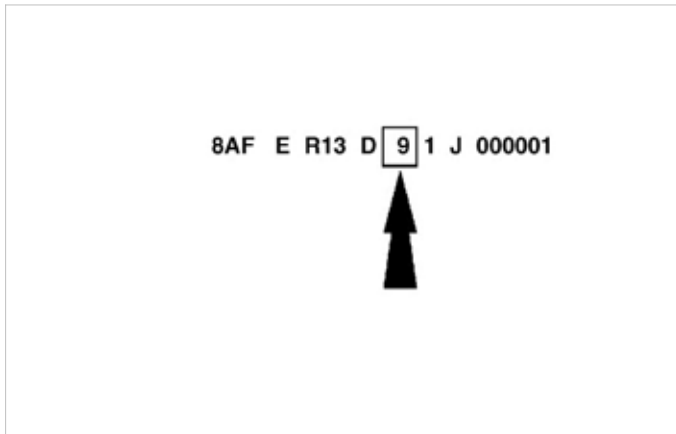
A oitava posição do VIN identifica o tipo do motor e o número de cilindros.

- A — 2.3L, EFI, quatro cilindros, gasolina
- X — 4.0L, SOHC, V6, gasolina
- F — 2.8L, seis cilindros, turbo Diesel



Dígito de Controle

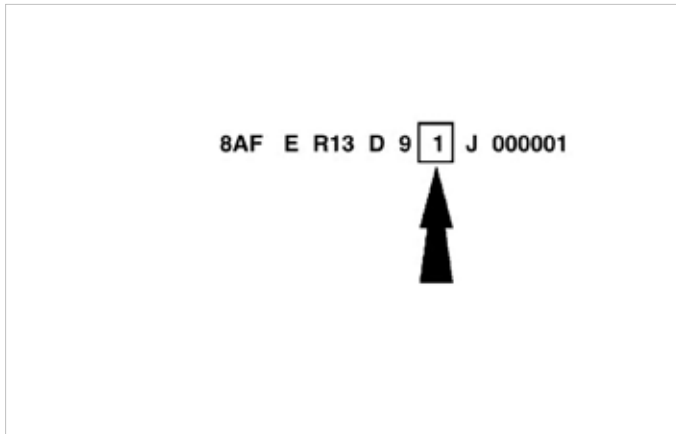
A nona posição do VIN é designada através de um dígito de controle.



Ano Modelo

A décima posição do VIN é o código referente ao ano modelo.

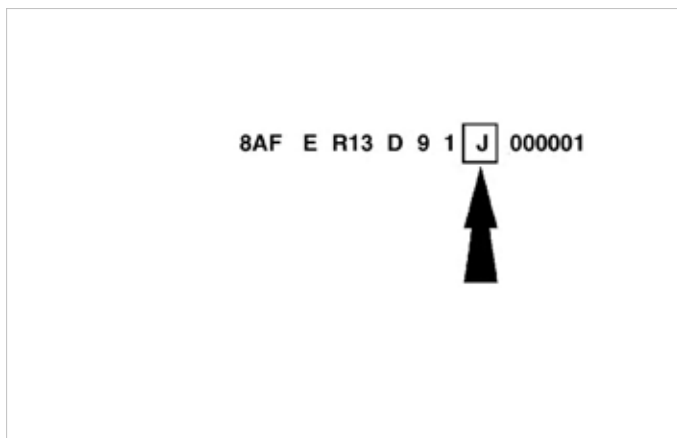
- Y — 2000
- 1 — 2001
- 2 — 2002



Fábrica de Montagem

A décima primeira posição do VIN é o código da Fábrica de montagem.

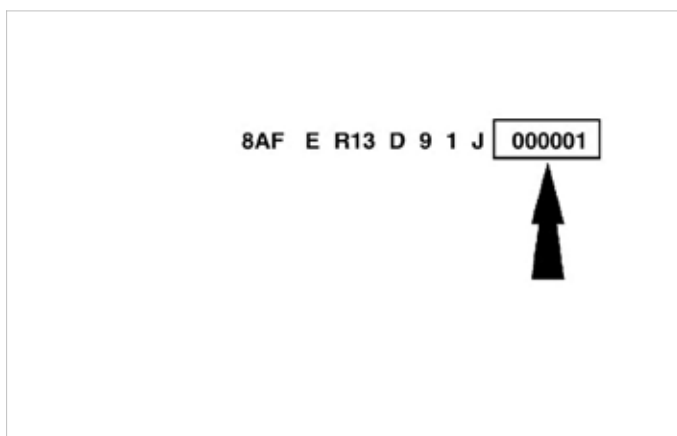
- J – General Pacheco (Argentina)



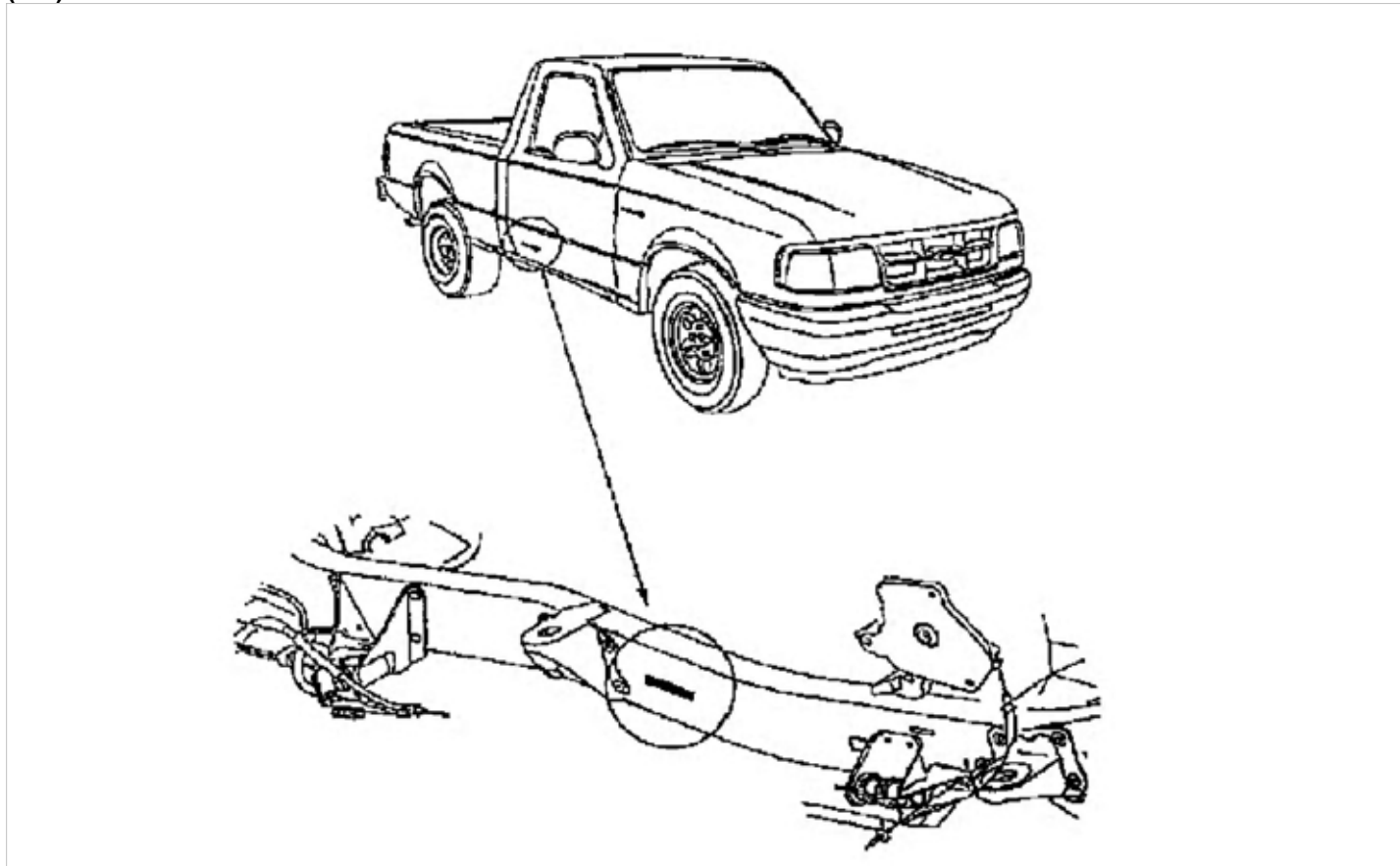
Número Sequencial de Produção

As últimas seis posições de VIN é um código alfanumérico para a seqüência da configuração do veículo. Este também é o número de série e da garantia do veículo.

- 000001-999999



Localização da Numeração de Identificação do Veículo (VIN)



O Número de Identificação do Veículo (VIN) está localizado na longarina lado direito próximo do suporte traseiro da cabine é composto de 17 dígitos gravados em baixo relevo. O VIN também está disponível para verificação em uma plaqueta de

identificação localizada na parte superior do painel de instrumentos lado esquerdo próximo ao pára-brisa.

O Número VIN parcial (Seção Identificadora do Veículo – VIS) estão gravados nos vidros.



As etiquetas de identificação também estão fixadas na coluna B e os números de identificação do veículo estão gravados no pára-brisa e vidro traseiro e nos vidros das portas.

NOTA

O veículo completo e os diversos componentes do veículo são identificados pelas etiquetas/placas de números estampados na peça. É essencial que durante o preenchimento das solicitações de garantia ou relatórios de campo e de produto, o número de identificação do veículo (VIN) seja mencionado juntamente com o número de identificação do componente envolvido.

Identificação da carroçaria e opcionais

Código de Pintura

Cores externas/Código

- Branco Ártico – 023
- Preto Ebony – 207
- Cinza Montreal (met.) – MNZ
- Cinza Neguev (met.) – BCW
- Prata Columbia (met.) – YTD
- Azul Mônaco (perol.) – KLW
- Verde Alexandria (perol.) – WAW
- Vermelho Paris (perol.) – ECU

Acabamento Interior

Os tipos de acabamentos interiores são listados conforme o modelo do veículo:

- Ranger XL 4x2 (2.3L, 4.0L e 2.5L Turbo Diesel)
- Ranger XL/XLT 4x4 (2.5L Turbo Diesel)

Tipos de Acabamentos Interiores

- Acabamento das portas em plástico injetado
- Acabamento das portas em vinil acolchoado
- Acabamento do teto (moldado)
- Acendedor de cigarro
- Alça de segurança no teto p/ passageiro
- Aquecedor da cabine
- Banco 1/3 - 2/3 em tecido
- Banco individual
- Carpete no assoalho
- Tapete de borracha

Cor do Acabamento Interior

- Cinza Grafite - X3
- Cinza Grafite - X4

Tipo de Rádio

- Rádio AM/FM Stereo c/ CD
- Rádio AM/FM Stereo c/ toca-fitas (Auto-Reverse)
- Rádio AM/FM Stereo c/ toca-fitas (Auto-Stop)

Distâncias Entre Eixos

- 112 - 112 polegadas entre eixos
- 118 - 118 polegadas entre eixos
- 126 - 126 polegadas entre eixos

Tipo de Freio

- Sistema de freio anti-bloqueio nas rodas traseiras (RABS)

Eixo Traseiro

Relações das engrenagens nos eixos:

- 3,73 com deslizamento limitado, 4x2
- 3,73 com deslizamento limitado, 4x4
- 4,10 com deslizamento limitado, 4x2
- 4,10 com deslizamento limitado, 4x4



- 4.56 com deslizamento limitado, 4x2

Tipo de Transmissão

- Manual de cinco-velocidades (M50D)
- Caixa de transferência 4WD